

OGÓLNE UWAGI:

1. NINIEJSZY RYSUNEK NALEŻY ROZPATRYWAĆ Z CAŁYM WIELOBRANŻOWYM PROJEKTEM ARCHITEKTONICZNO-BUDOWLANYM, KONSTRUKCYJNYM, KTÓREGO JEST INTEGRALNĄ CZĘŚCIĄ
2. WSKAZANE PRODUKTY NALEŻY ROZUMIEĆ JAKO KOMPLET NIEZBĘDNYCH ELEMENTÓW I DODATKÓW DO WŁAŚCIWEGO MONTAŻU ORAZ ICH POPRAWNEGO FUNKCJONOWANIA ZGODNIE Z ZALECENIAMI PRODUCENTÓW
3. WSZYSTKIE PRACE, PRZYGOTOWAWCZE, PODSTAWOWE, WYKONCZENIOWE, UŻYTKOWE, EKSPLOATACYJNE I KONSERWACYJNE, ZWIĄZANE Z ZASTOSOWANIEM WSKAZANYCH PRODUKTÓW NALEŻY WYKONYWAĆ ZGODNIE Z INSTRUKCJAMI, PROCEDURAMI I METODAMI WYMAGANymi PRZEZ PRODUCENTÓW DANYCH PRODUKTÓW I POWINNY BYĆ POPRZEDZONE ZAPOZNANIEM PRZEZ WYKONAWCĘ Z WŁAŚCIWYMI KARTAMI KATALOGOWYMI I INSTRUKCJAMI PRODUCENTÓW.
4. WSZYSTKIE PRACE NALEŻY WYKONYWAĆ ZGODNIE Z WŁAŚCIWYMI I AKTUALNYMI REGULACJAMI PRAWNYMI ORAZ NORMAMI I WYMAGANIAMI BEZPIECZEŃSTWA ORAZ ZGODNIE Z ZASADAMI SZTUKI BUDOWLANEJ
5. WSZYSTKIE ELEMENTY KONSTRUKCYJNE ORAZ INSTALACYJNE W PIERWSZEJ KOLEJNOŚCI ROZPATRYWAĆ WG PROJEKTÓW BRANŻOWYCH. EWENTUALNE UWAGI KOORDYNACYJNE PRZEDSTAWIĆ NADZOROWI AUTORSKIEMU PRZED PRYSTĄPIENIEM DO ROBÓT. NIE JEST DOPUSZCZALNE PROWADZENIE PRAC W OPARCIU O DOKUMENTACJĘ JEDNEJ BRANŻY BEZ SPRAWDZENIA ICH ODNIESIEN DO INNYCH. SPRAWDZENIE NALEŻY PRZEPROWADZIĆ NA SAMYM POCZĄTKU PRAC
6. W PRZYPADKU POJAWIENIA SIĘ WĄTPLIWOŚCI INTERPRETACYJNYCH W PROJEKTOWANYCH ROZWIĄZANIACH TECHNICZNYCH NALEŻY SKONTAKTOWAĆ SIĘ Z AUTOREM OPRACOWANIA DLA JEDNOZNACZNEGO USTALENIA SPOSOBU ROZWIĄZANIA TECHNICZNEGO. W SPRAWACH NIEOKREŚLONYCH DOKUMENTACJA OBOWIAZUJE:
  - WARUNKI TECHNICZNE WYKONANIA I ODBIORU ROBÓT BUDOWLANO-MONTAŻOWYCH
  - NORMY POLSKIEGO KOMITETU NORMALIZACYJNEGO
  - INSTRUKCJE, WYTYCZNE, ŚWIADECTWA DOPUSZCZENIA, ATESTY INSTYTUTY TECHNIKI BUDOWLANEJ
7. WSZELKIE ZMIANY, KTÓRE WYKONAWCA ZDECYDUJE SIĘ WPROWADZIĆ, WINNY BYĆ PRZEDSTAWIONE NADZOROWI AUTORSKIEMU DO AKCEPTACJI
8. WARUNKIEM KONIECZNYM DO ZASTOSOWANIA ALTERNATYWNYCH ROZWIĄZAŃ JEST UZGODNIENIE ICH Z PROJEKTANTEM ORAZ PRZELICZENIE PRZEZ KIEROWNIKĄ WSZELKICH PARAMETRÓW TAK, ABY NOWE ROZWIĄZANIA NIE POWODOWAŁY POGORSZENIA ŻADNYCH PARAMETRÓW JAKOŚCIOWYCH. ZMIANY W WARSTWACH WYKONCZENIOWYCH NALEŻY UWZGLĘDNIĆ W ŚWIADECTWIE CHARAKTERYSTYKI ENERGETYCZNEJ
9. ZABRANIA SIĘ WYKONYWAĆ OTWORÓW W BELCE PREFABRYKOWANEJ Z SYSTEMU SBO W ISTNIEJĄCEJ CZĘŚCI BUDYNKU

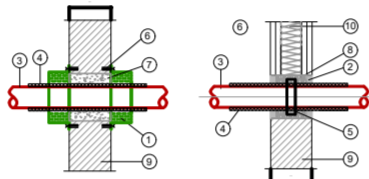
LEGENDA

- instalacja zimnej wody (PP-R) (przewody prowadzone w przestrzeni sufitu powieszanego)
- instalacja ciepłej wody użytkowej (PP-R STABI GLASS) (przewody prowadzone w przestrzeni sufitu powieszanego)
- instalacja wody cyrkulacyjnej (PP-R STABI GLASS) (przewody prowadzone w przestrzeni sufitu powieszanego)
- instalacja ciepłej wody użytkowej (PERTAL-ultraPRESS) (przewody prowadzone w posadzce)
- instalacja zimnej wody (PERTAL-ultraPRESS) (przewody prowadzone w posadzce)
- instalacja wodna ppoz (st. ocynk) (przewody prowadzone w przestrzeni sufitu podwieszanego)

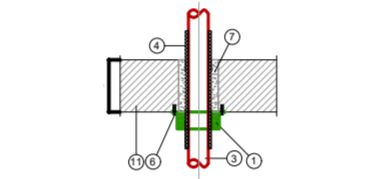
- Ø16x2,0 - opis średnic zewnętrznych przewodów instalacji wody
- W1 - pion wody zimnej / ciepłej / cyrkulacyjnej
- H1 - pion wody hydrantowej

Przybory sanitarne	Wysokość podejść wodnych mierzona od poziomu wykonanej podłogi
Zlewozmywak	50 cm
Zmywarka	50 cm
Umywalka	60 cm
Wanna	35 cm lub 75cm
Natrysk	120 cm
Pralka	55 cm
Miska ustępowa	70 cm

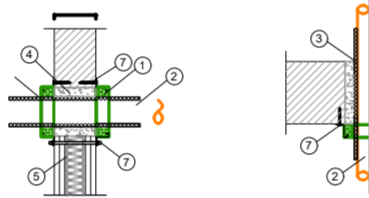
Detal zabezpieczenia pożarowego przejścia rur (rury palne w izolacji palnej) przez strop oraz ściany oddzielenia pożarowego



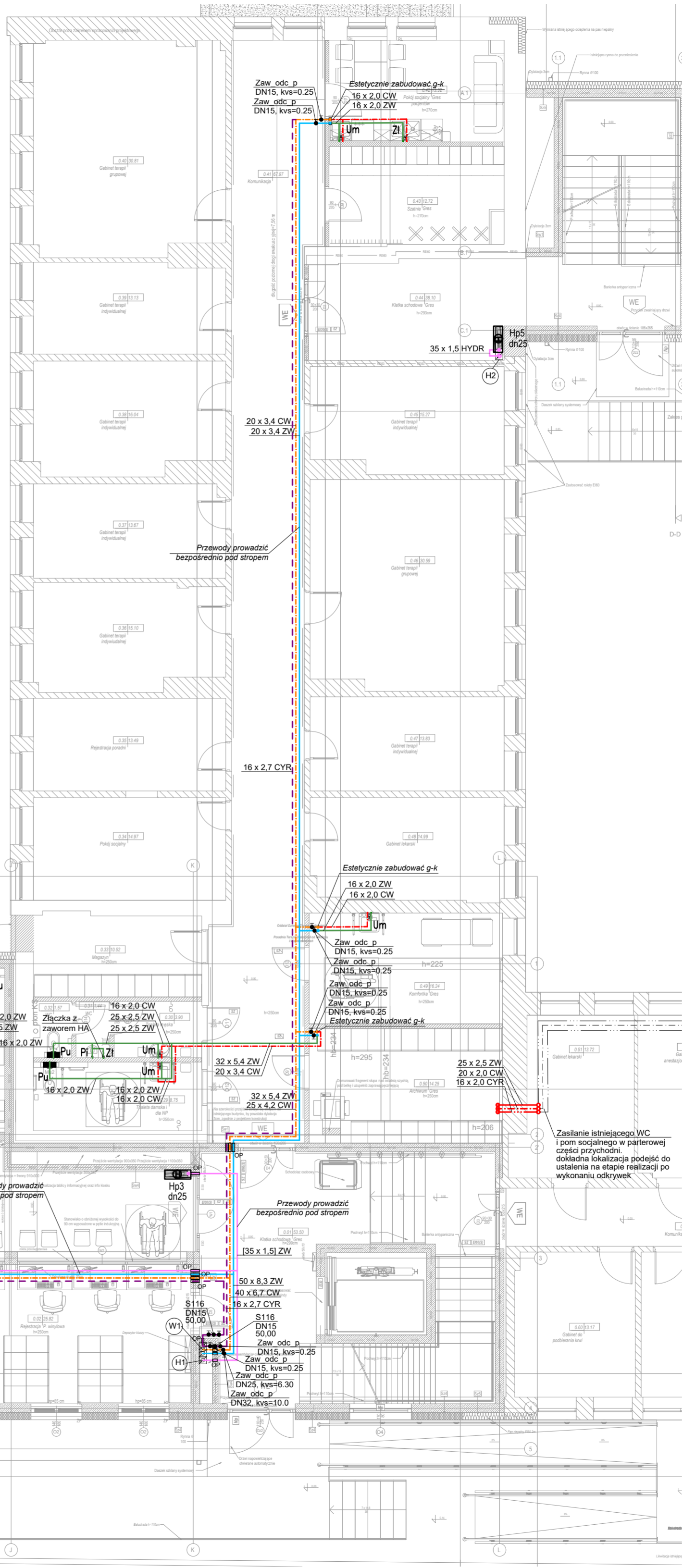
Lp.	Oznaczenie
1	kołnierza NIPRO ECG
2	zaprawa gipsowa o grubości min. 5 mm
3	rura z tworzywa sztucznego
4	izolacja palna
5	izolacja Niproncut
6	mocowanie kołnierza - słodowy łącznik
7	zaprawa cementowa
8	wełna mineralna o gęstości min. 60 kg/m3
9	ściana maszynowa
10	ściana lekka
11	strop maszynowy



Detal zabezpieczenia pożarowego przejścia rur (rury niepalne w izolacji palnej) przez strop oraz ściany oddzielenia pożarowego



Lp.	Oznaczenie
1	kołnierza ECG
2	rura stalowa
3	izolacja palna
4	zaprawa cementowa
5	ściana lekka lub maszynowa
6	strop
7	mocowanie kołnierza - słodowy łącznik
8	izolacja Niproncut



Investor:

Wojewódzki Szpital Zespolony w Kielcach  
ul. Grunwaldzka 45  
25-736 Kielce  
NIP: 559-129-12-92  
REGON: 00028975  
KRS: 000001580



Nazwa Inwestycji:

Rozbudowa i przebudowa budynku przychodni  
przyszpitalnej (nr. ewid. bud. 196)  
o Wojewódzką Poradnię dla dorosłych w ramach inwestycji  
„Wzmocnienie ambulatoryjnej opieki specjalistycznej  
w Wojewódzkim Szpitalu Zespolonym w Kielcach”

Adres Inwestycji:

ul. Grunwaldzka 45, 25-736 Kielce  
Działki nr ewid.: część 390/13  
obręb 0015 Kielce, gm. Kielce, pow. Miasto Kielce

**4ideA**  
BIURO PROJEKTOWE

Karol Stanki  
ul. Złota 15/16, 25-115 Kielce  
tel. 510-032-264  
e-mail: 4ideA@4ideA.pl

Faza Projektu: PROJEKT TECHNICZNY

Temat Rysunku: Rzut parteru - instalacje wodne

Funkcja: Projektant: Numer Umowienia: Data: Podpis:

Projektował: mgr inż. Piotr Rutowicz SWK/0245/PBS/19

Opracowanie: mgr inż. Paweł Kwiecień SWK/0245/PBS/19

mgr inż. Izabela Tarka

Rev.: 0 Skala: Branża: Sanitarna Nr rys.: S.W-02